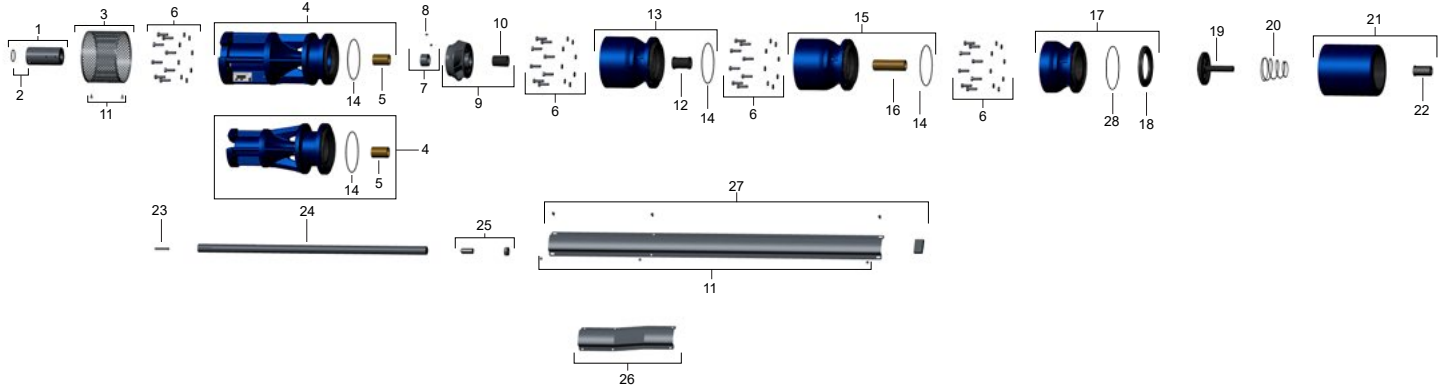


# Lista de Peças



## Bombeador modelo 8STS80



Item	Código do componente	Descrição	Composição do Kit	Quant. de peças utilizadas no produto	Quant. de peças contidas em cada embalagem	Observações
1	87565487100A	Kit Acoplamento Bombeador 8STS S610-760	Acoplamento Bombeador 8STS S610/710/760	1	1	Componente utilizado para os motores das séries 610/710/760
			Parafuso INOX 303/304 s/Cab. 1/4x5/16"	2	2	
	87565488100A	Kit Acoplamento Bombeador 8STS S770	Acoplamento Bombeador 8STS S770	1	1	Componente utilizado para os motores da série 770
			Parafuso INOX 303/304 s/Cab. 1/4x5/16"	2	2	
	87565489100A	Kit Acoplamento Bombeador 8STS S810	Acoplamento Bombeador 8STS S810	1	1	Componente utilizado para os motores da série 810
			Parafuso INOX 303/304 s/Cab. Sext. 5/16"x1/2"	2	2	
2	87520164103A	Kit Parafuso INOX 303/304 s/Cab. 1/4x5/16"	Parafuso INOX 303/304 s/Cab. 1/4x5/16"	2	2	Componente utilizado para os motores das séries 610/710/760
	87520190100A	Kit Parafuso INOX 303/304 s/Cab. Sext. 5/16"x1/2"	Parafuso INOX 303/304 s/Cab. Sext. 5/16"x1/2"	2	2	Componente utilizado para os motores das séries 770/810
3	87510089100A	Kit Crivo Bombeador 8STS80-160 6"	Crivo Bombeador 8STS80-160 6"	1	1	Componente utilizado para os motores das séries 610/710/760/770
			Parafuso INOX Flangeado c/ Fenda 24FPP 3/16"x3/8"	2	2	
	87510090100A	Kit Crivo Bombeador 8STS80-160 8"	Crivo Bombeador 8STS80-160 8"	1	1	Componente utilizado para os motores da série 810
			Parafuso INOX Flangeado c/ Fenda 24FPP 3/16"x3/8"	2	2	
4	87565714102A	Kit Corpo de Sucção 8X6 8STS80-100 6"	Corpo de Sucção 8X6 8STS80-100 6"	1	1	Componente utilizado para os bombadores acoplados a motores das séries 610/710/760
			Bucha Mancal Inferior 8STS80-160	1	1	
			Anel O-ring NBR 2.62X139.37mm	1	1	
	87565714103A	Kit Corpo Sucção 8X6 8STS80-100 S770 6"	Corpo de Sucção 8X6 8STS80-100 S770 6"	1	1	Componente utilizado para os bombadores acoplados a motores da série 770
			Bucha Mancal Inferior 8STS80-160	1	1	
			Anel O-ring NBR 2.62X139.37mm	1	1	
	87565715101A	Kit Corpo Sucção 8X8 8STS80-100 8"	Corpo de sucção 8X8 8STS80-100 8"	1	1	Componente utilizado para os bombadores acoplados a motores da série 810
			Bucha Mancal Inferior 8STS80-160	1	1	
			Anel O-ring NBR 2.62X139.37mm	1	1	
5	87500063301A	Bucha Mancal Inferior 8STS80-160	-	1	-	-
6	87520163101A	Kit Parafuso e Arruela	Parafuso INOX 303/304 CCS UNC-2A 16FPP 3/8X1.1/4"	**	8	Quantidade de acordo com o número de estágios do produto multiplicada por 8 + 16 unidades
			Arruela INOX 303/304 3/8"			
7	87531459100A	Kit Sino Afastador Areia 8STS80-160	Sino Afastador Areia 8STS80-160	1	1	-
			Parafuso INOX 303/304 s/Cab. 1/4X5/16"	2	2	
8	87520164103A	Kit Parafuso INOX 303/304 s/Cab. 1/4X5/16"	-	2	2	-
9	87531482102A	Kit Rotor Bombeador 8STS80-A	Rotor Bombeador 8STS80-A 144,8mm	**	1	Quantidade de acordo com o número de estágios do produto e configuração do tipo do rotor do bombeador (VIDE TABELA)
			Bucha Cônica Bombeador STS80-160		1	
	87531482100A	Kit Rotor Bombeador 8STS80-B	Rotor Bombeador 8STS80-B 132,8mm	**	1	
			Bucha Cônica Bombeador STS80-160		1	
10	87531272100A	Bucha Cônica Bombeador STS80-160	-	**	1	Quantidade de acordo com o número de estágios do produto
11	87520186100A	Kit Parafuso INOX Sext. Flangeado c/Fenda 24 FFP 3/16"x 3/8"	-	10 (8)	10	Para os motores da série 810 considerar a quantidade entre parênteses
12	87520307100A	Bucha Guia Corpo Estágio 8STS80-160	-	**	1	Quantidade de acordo com o número de estágios - 1 unidade
13	87565501100A	Kit Corpo Estágio 8STS80-100	Corpo Estágio 8STS80-100		1	Quantidade de acordo com o número de estágios do produto
			Bucha Guia Corpo Estágio 8STS80-160	**	1	
			Anel O-ring NBR 2.62X139.37mm		1	
14	87520137110A	Kit Anel O-ring NBR 2.62X139.37mm	-	**	2	Quantidade de acordo com o número de estágios + 2 unidades
15	87565512100A	Kit Último Corpo de Estágio 8STS80-100	Último Corpo de Estágio 8STS80-100	1	1	-
			Bucha Mancal Superior 8STS80-160	1	1	
			Anel O-ring NBR 2.62X139.37mm	1	1	
16	87500064301A	Bucha Mancal Superior 8STS80-160	-	1	-	-
17	87565502100A	Kit Corpo de Pressão 8STS80-160	Corpo de Pressão 8STS80-160	1	1	-
			Assento Válvula 142X13mm	1	1	
			Anel O-ring NBR 2.62X145.72mm	1	1	
18	87520306103A	Assento Válvula 142X13mm	-	1	-	-
19	87500061601A	Disco Válvula 8STS80-160	-	1	-	-
20	87520623107A	Mola INOX 304 MC80A	-	1	-	-

## Bombeador modelo 8STS80

Item	Código do componente	Descrição	Composição do Kit	Quant. de peças utilizadas no produto	Quant. de peças contidas em cada embalagem	Observações
21	87565718100A	Kit Corpo Válvula Bombeador 8STS	Corpo Válvula Bombeador 8STS	1	1	-
			Bucha Guia do Corpo Válvula 8STS80-160	1	1	
22	87520308100A	Bucha Guia do Corpo Válvula 8STS80-160	-	1	-	-
23	87520621108A	Chaveta INOX 5/16"X5/16" 50mm	-	1	-	-
24	*	Kit Eixo Bombeador 8STS80	Eixo Bombeador 8STS80	1	1	Código do componente de acordo com o número de estágios do produto (VIDE TABELA)
			Chaveta INOX 5/16"X5/16" 50mm	1	1	
25	87520189100A	Kit Parafuso e Porca	Parafuso s/Cab. c/ Sext. Int. Ponta Cônica 10UNC 3/4"X1.3/4"	1	1	-
			Porca Sext. INOX 304 10UNC 3/4" 11.328/10.109mm	1	1	
26	87510132125A	Kit Proteção Cabo Corpo Sucção 6" 8STS80-160	Proteção Cabo Corpo Sucção 6" 8STS80-160	1	1	Componente utilizado para bombas acopladas a motores das séries 610/710/760/770
			Parafuso INOX Flangeado c/Fenda 24FPP 3/16"X3/8"	6	6	
27	*	Kit Proteção do Cabo Bombeador 8STS80	Proteção do Cabo Bombeador 8STS80	1	1	Código do componente de acordo com o número de estágios do produto (VIDE TABELA)
			Parafuso INOX Flangeado c/Fenda 24FPP 3/16"X3/8"	6	6	
			Vedação do Cabo NBR 50X30X12mm	1	1	
28	87520137111A	Anel O-ring NBR 2.62X145.72mm	-	1	-	-

Item 9	Rotor Bombeador 8STS80		
Nº de Estágios	Modelo Bombeador	Potência (cv)	Quantidade e Tipo do Rotor
1	8STS80-01B	8	1B
2	8STS80-02AB	20	1A e 1B
3	8STS80-03AB	30	2A e 1B
4	8STS80-04AB	40	3A e 1B
5	8STS80-05AB	50	4A e 1B
6	8STS80-06AB	60	5A e 1B
7	8STS80-07A	75	7A
8	8STS80-08A	90	8A
9	8STS80-09A	100	9A
10	8STS80-10A	110	10A
11	8STS80-11A	125	11A

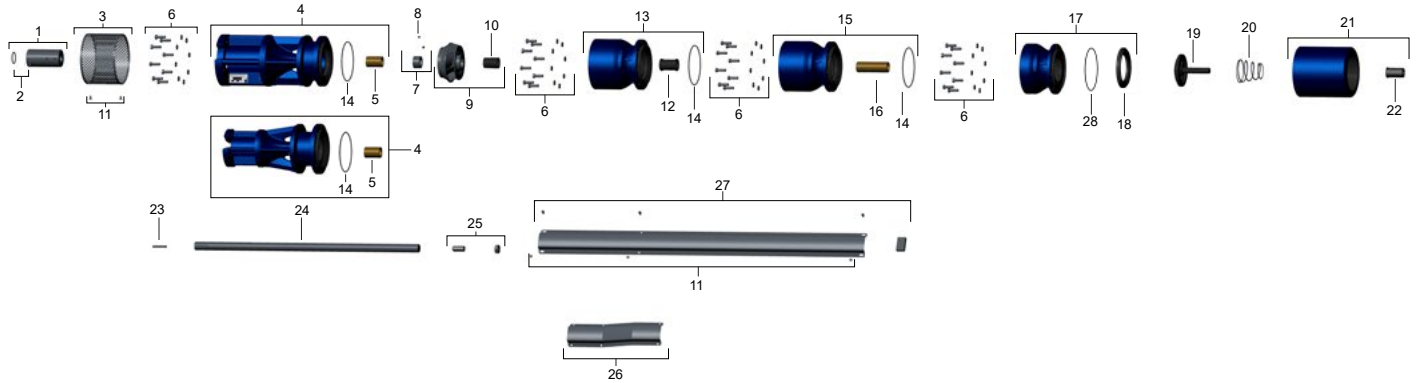
Item 24	Kit Eixo Bombeador 8STS80
Nº de Estágios	Código
1	87531039100A
2	87531040100A
3	87531036100A
4	87531041100A
5	87531042100A
6	87531043100A
7	87531037100A
8	87531045100A
9	87531038100A
10	87530604100A
11	87531035100A

Item 27	Kit Proteção do Cabo Bombeador 8STS80
Nº de Estágios	Código
1	87510132121A
2	87510132122A
3	87510132116A
4	87510132117A
5	87510132123A
6	87510132124A
7	87510132118A
8	87510132103A
9	87510132119A
10	87510132115A
11	87510132120A

# Lista de Peças

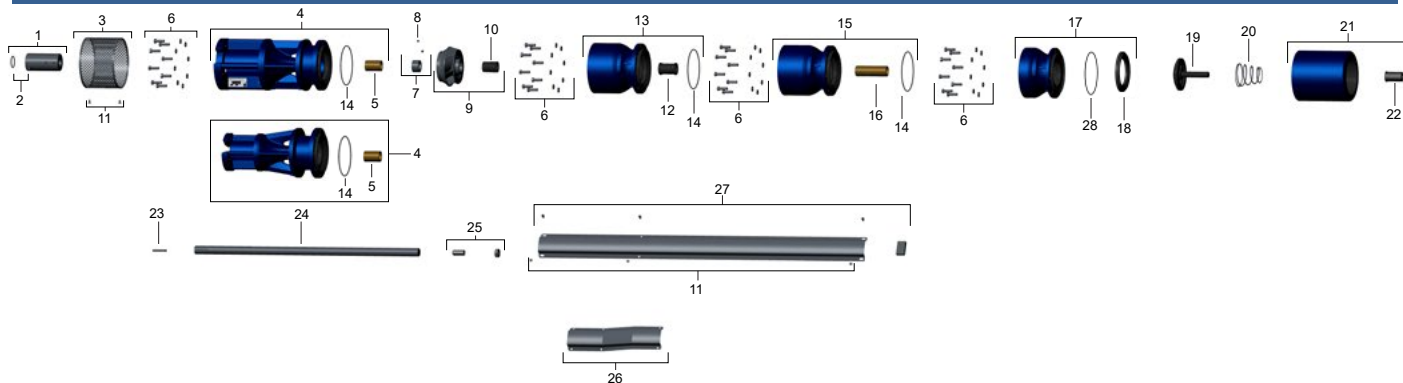


## Bombeador modelo 8STS100



Item	Código do componente	Descrição	Composição do Kit	Quant. de peças utilizadas no produto	Quant. de peças contidas em cada embalagem	Observações
1	87565487100A	Kit Acoplamento Bombeador 8STS S610-760	Acoplamento Bombeador 8STS S610/710/760	1	1	Componente utilizado para os motores das séries 610/710/760
	87565488100A	Kit Acoplamento Bombeador 8STS S770	Parafuso INOX 303/304 s/Cab. 1/4x5/16"	2	2	Componente utilizado para os motores da série 770
	87565489100A	Kit Acoplamento Bombeador 8STS S810	Acoplamento Bombeador 8STS S810	1	1	Componente utilizado para os motores da série 810
2	87520164103A	Kit Parafuso INOX 303/304 s/Cab. 1/4x5/16"	Parafuso INOX 303/304 s/Cab. 1/4x5/16"	2	2	Componente utilizado para os motores das séries 610/710/760
	87520190100A	Kit Parafuso INOX 303/304 s/Cab. Sext. 5/16"x1/2"	Parafuso INOX 303/304 s/Cab. Sext. 5/16"x1/2"	2	2	Componente utilizado para os motores das séries 770/810
3	87510089100A	Kit Crivo Bombeador 8STS80-160 6"	Crivo Bombeador 8STS80-160 6"	1	1	Componente utilizado para os motores das séries 610/710/760/770
			Parafuso INOX Flangeado c/ Fenda 24FPP 3/16"x3/8"	2	2	
	87510090100A	Kit Crivo Bombeador 8STS80-160 8"	Crivo Bombeador 8STS80-160 8"	1	1	Componente utilizado para os motores da série 810
			Parafuso Inox Flangeado c/ Fenda 24FPP 3/16"x3/8"	2	2	
4	87565714102A	Kit Corpo de Sucção 8X6 8STS80-100 6"	Corpo de Sucção 8X6 8STS80-100 6"	1	1	Componente utilizado para os bombesadores acoplados a motores das séries 610/710/760
			Bucha Mancal Inferior 8STS80-160	1	1	
			Anel O-ring NBR 2.62X139.37mm	1	1	Componente utilizado para os bombesadores acoplados a motores da série 770
	87565714103A	Kit Corpo de Sucção 8X6 8STS80-100 S770 6"	Corpo de Sucção 8X6 8STS80-100 S770 6"	1	1	
			Bucha Mancal Inferior 8STS80-160	1	1	Componente utilizado para os bombesadores acoplados a motores da série 810
			Anel O-ring NBR 2.62X139.37mm	1	1	
	87565715101A	Kit Corpo de Sucção 8X8 8STS80-100 8"	Corpo de Sucção 8X8 8STS80-100 8"	1	1	Componente utilizado para os bombesadores acoplados a motores da série 810
			Bucha Mancal Inferior 8STS80-160	1	1	
			Anel O-ring NBR 2.62X139.37mm	1	1	
5	87500063301A	Bucha Mancal Inferior 8STS80-160	-	1	-	-
6	87520163101A	Kit Parafuso e Arruela	Parafuso INOX 303/304 CCS UNC-2A 16FPP3/8X1.1/4"	**	8	Quantidade de acordo com o número de estágios do produto multiplicada por 8 + 16 unidades
			Arruela INOX 303/304 3/8"			
7	87531459100A	Kit Sino Afastador Areia 8STS80-160	Sino Afastador Areia 8STS80-160	1	1	-
			Parafuso INOX 303/304 s/Cab. 1/4X5/16"	2	2	
8	87520164103A	Kit Parafuso INOX 303/304 s/Cab. 1/4X5/16"	-	2	2	-
9	87531479102A	Kit Rotor Bombeador 8STS100-A	Rotor Bombeador 8STS80-A 145,3mm	**	1	Código do componente de acordo com o número de estágios do produto (VIDE TABELA)
			Bucha Cônica Bombeador 8STS80-160		1	
	87531479100A	Kit Rotor Bombeador 8STS100-B	Rotor Bombeador 8STS80-B 131,3mm	**	1	
			Bucha Cônica Bombeador 8STS80-160		1	
	87531479101A	Kit Rotor Bombeador 8STS100-C	Rotor Bombeador 8STS100-C 122,8mm	**	1	
			Bucha Cônica Bombeador 8STS80-160		1	
10	87531272100A	Bucha Cônica Bombeador 8STS80-160	-	**	1	Quantidade de acordo com o número de estágios do produto
11	87520186100A	Kit Parafuso INOX Sext. Flangeado c/Fenda 24 FFP 3/16"x 3/8"	-	**	10 (8)	Para os motores da série 810 considerar a quantidade entre parênteses
12	87520307100A	Bucha Guia Corpo Estágio 8STS80-160	-	**	1	Quantidade de acordo com o número de estágios - 1 unidade.
13	87565501100A	Kit Corpo Estágio 8STS80-100	Corpo Estágio 8STS80-100	**	1	Quantidade de acordo com o número de estágios do produto
			Bucha Guia Corpo Estágio 8STS80-160		1	
			Anel O-ring NBR 2.62X139.37mm		1	
14	87520137110A	Kit Anel O-ring NBR 2.62X139.37mm	-	**	2	Quantidade de acordo com o número de estágios + 2 unidades
15	87565512100A	Kit Último Corpo de Estágio 8STS80-100	Último Corpo de Estágio 8STS80-100	1	1	-
			Bucha Mancal Superior 8STS80-160	1	1	
			Anel O-ring NBR 2.62X139.37mm	1	1	
16	87500064301A	Bucha Mancal Superior 8STS80-160	-	1	-	-

## Bombeador modelo 8STS100



Item	Código do componente	Descrição	Composição do Kit	Quant. de peças utilizadas no produto	Quant. de peças contidas em cada embalagem	Observações
17	87565502100A	Kit Corpo de Pressão 8STS80-160	Corpo de Pressão 8STS80-160 Assento Válvula 142X13mm Anel O-ring NBR 2.62X145.72mm	1 1 1	1 1 1	-
18	87520306103A	Assento Válvula 142X13mm	-	1	-	-
19	87500061601A	Disco Válvula 8STS80-160	-	1	-	-
20	87520623107A	Mola INOX 304 MC80A	-	1	-	-
21	87565718100A	Kit Corpo Válvula Bombeador 8STS	Corpo Válvula Bombeador 8STS Bucha Guia do Corpo Válvula 8STS80-160	1 1	1 1	-
22	87520308100A	Bucha Guia do Corpo Válvula 8STS80-160	-	1	-	-
23	87520621108A	Chaveta INOX 5/16"X5/16" 50mm	-	1	-	-
24	*	Kit Eixo Bombeador 8STS100	Eixo Bombeador 8STS100 Chaveta INOX 5/16"X5/16" 50mm	1 1	1 1	Código do componente de acordo com o número de estágios do produto (VIDE TABELA)
25	87520189100A	Kit Parafuso e Porca	Parafuso s/Cab. c/ Sext. Int. Ponta Conica 10UNC 3/4"X1.3/4" Porca Sext. INOX 304 10UNC 3/4" 11.328/10.109mm	1 1	1 1	-
26	87510132125A	Kit Proteção Cabo Corpo Sucção 6" 8STS80-160	Proteção Cabo Corpo Sucção 6" 8STS80-160 Parafuso INOX Flangeado c/Fenda 24FPP 3/16"X3/8"	1 6	1 6	Componente utilizado para bombesadores acoplados a motores das séries 610/710/760/770
27	*	Kit Proteção do Cabo Bombeador 8STS100	Proteção do Cabo Bombeador 8STS100 Parafuso INOX Flangeado c/Fenda 24FPP 3/16"X3/8" Vedação do Cabo NBR 50X30X12mm	1 6 1	1 6 1	Código do componente de acordo com o número de estágios do produto (VIDE TABELA)
28	87520137111A	Anel O-ring NBR 2.62X145.72mm	-	1	-	-

Item 9	Rotor Bombeador 8STS100		
Nº de Estágios	Modelo Bombeador	Potência (cv)	Quantidade e Tipo do Rotor
1	8STS100-01C	10	1C
1	8STS100-01A	20	1A
2	8STS100-02B	25	2B
2	8STS100-02AB	30	1A e 1B
3	8STS100-03AB	40	1A e 2B
3	8STS100-03A	50	3A
4	8STS100-04AB	60	2A e 2B
5	8STS100-05ABC	75	3A, 1B e 1C
6	8STS100-06AB	100	5A e 1B
8	8STS100-08AB	125	5A e 3B

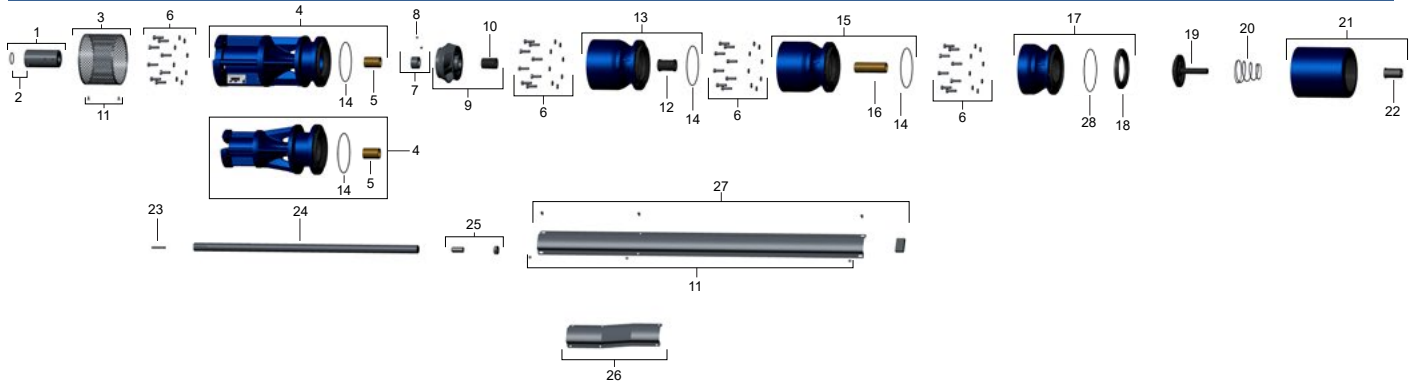
Item 24	Kit Eixo Bombeador 8STS100
Nº de Estágios	Código
1	87531039100A
2	87531040100A
3 (S770)	87531044100A
3 (S810)	87530603100A
4	87531575100A
5	87531042100A
6	87531043100A
8	87531045100A

Item 27	Kit Proteção do Cabo Bombeador 8STS100
Nº de Estágios	Código
1	87510132121A
2	87510132122A
3 (S770)	87510132116A
3 (S810)	87510132100A
4	87510132101A
5	87510132123A
6	87510132124A
8	87510132103A

# Lista de Peças



## Bombeador modelo 8STS120



Item	Código do componente	Descrição	Composição do Kit	Quant. de peças utilizadas no produto	Quant. de peças contidas em cada embalagem	Observações
1	87565487100A	Kit Acoplamento Bombeador 8STS S610-760	Acoplamento Bombeador 8STS S610/710/760	1	1	Componente utilizado para os motores das séries 610/710/760
			Parafuso INOX 303/304 s/Cab. 1/4x5/16"	2	2	
	87565488100A	Kit Acoplamento Bombeador 8STS S770	Acoplamento Bombeador 8STS S770	1	1	Componente utilizado para os motores da série 770
			Parafuso INOX 303/304 s/Cab. 1/4x5/16"	2	2	
	87565489100A	Kit Acoplamento Bombeador 8STS S810	Acoplamento Bombeador 8STS S810	1	1	Componente utilizado para os motores da série 810
			Parafuso INOX 303/304 s/Cab. Sext. 5/16"x1/2"	2	2	
2	87520164103A	Kit Parafuso INOX 303/304 s/Cab. 1/4x5/16"	-	2	2	Componente utilizado para os motores das séries 610/710/760
	87520190100A	Kit Parafuso INOX 303/304 s/Cab. Sext. 5/16"x1/2"	-	2	2	Componente utilizado para os motores das séries 770/810
3	87510089100A	Kit Crivo Bombeador 8STS80-160 6"	Crivo Bombeador 8STS80-160 6"	1	1	Componente utilizado para os motores das séries 610/710/760/770
			Parafuso INOX Flangeado c/ Fenda 24FPP 3/16"x3/8"	2	2	
	87510090100A	Kit Crivo Bombeador 8STS80-160 8"	Crivo Bombeador 8STS80-160 8"	1	1	Componente utilizado para os motores da série 810
			Parafuso INOX Flangeado c/ Fenda 24FPP 3/16"x3/8"	2	2	
4	87565714100A	Kit Corpo de Sucção 8X6 8STS120-160	Corpo de Sucção 8X6 8STS120-160	1	1	Componente utilizado para os bombadores acoplados a motores das séries 610/710/760
			Bucha Mancal Inferior 8STS80-160	1	1	
			Anel O-ring NBR 2.62X139.37mm	1	1	
	87565714101A	Kit Corpo de Sucção 8X6 8STS120-160 S770	Corpo de Sucção 8X6 8STS120-160 S770	1	1	Componente utilizado para os bombadores acoplados a motores da série 770
			Bucha Mancal Inferior 8STS80-160	1	1	
			Anel O-ring NBR 2.62X139.37mm	1	1	
	87565715100A	Kit Corpo de Sucção 8X8 8STS120-160	Corpo de Sucção 8X8 8STS120-160	1	1	Componente utilizado para os bombadores acoplados a motores da série 810
			Bucha Mancal Inferior 8STS80-160	1	1	
			Anel O-ring NBR 2.62X139.37mm	1	1	
5	87500063301A	Bucha Mancal Inferior 8STS80-160	-	1	-	-
6	87520163101A	Kit Parafuso e Arruela	Parafuso INOX 303/304 CCS UNC-2A 16FPP3/8X1.1/4"	**	8	Quantidade de acordo com o número de estágios do produto multiplicada por 8 + 16 unidades
			Arruela INOX 303/304 3/8"			
7	87531459100A	Kit Sino Afastador Areia 8STS80-160	Sino Afastador Areia 8STS80-160	1	1	-
			Parafuso INOX 303/304 s/Cab. 1/4X5/16"	2	2	
8	87520164103A	Kit Parafuso INOX 303/304 s/Cab. 1/4X5/16"	-	2	2	-
9	87531480102A	Kit Rotor Bombeador 8STS120-A	Rotor Bombeador 8STS80-A 144,1mm	**	1	Código do componente de acordo com o número de estágios do produto (VIDE TABELA)
			Bucha Cônica Bombeador STS80-160		1	
	87531480100A	Kit Rotor Bombeador 8STS120-B	Rotor Bombeador 8STS80-B 136,4mm	**	1	
			Bucha Cônica Bombeador STS80-160		1	
10	87531272100A	Bucha Cônica Bombeador STS80-160	-	**	1	Quantidade de acordo com o número de estágios do produto
11	87520186100A	Kit Parafuso INOX Sext. Flangeado c/Fenda 24 FFP 3/16"x 3/8"	-	**	10 (8)	Para os motores da série 810 considerar a quantidade entre parênteses
12	87520307100A	Bucha Guia Corpo Estágio 8STS80-160	-	1	-	Quantidade de acordo com o número de estágios - 1 unidade.
13	87565500100A	Kit Corpo Estágio 8STS120-160	Corpo Estágio 8STS120-160	**	1	Quantidade de acordo com o número de estágios do produto
			Bucha Guia Corpo Estágio 8STS80-160		1	
			Anel O-ring NBR 2.62X139.37mm		1	
14	87520137110A	Kit Anel O-ring NBR 2.62X139.37mm	-	**	2	Quantidade de acordo com o número de estágios + 2 unidades
15	87565511100A	Kit Último Corpo Estágio 8STS120-160	Último Corpo de Estágio 8STS120-160	1	1	-
			Bucha Mancal Superior 8STS80-160	1	1	
			Anel O-ring NBR 2.62X139.37mm	1	1	
16	87500064301A	Bucha Mancal Superior 8STS80-160	-	1	-	-
17	87565502100A	Kit Corpo de Pressão 8STS80-160	Corpo de Pressão 8STS80-160	1	1	-
			Assento Válvula 142X13mm	1	1	
			Anel O-ring NBR 2.62X145.72mm	1	1	
18	87520306103A	Assento Válvula 142X13mm	-	1	-	-
19	87500061601A	Disco Válvula 8STS80-160	-	1	-	-
20	87520623107A	Mola INOX 304 MC80A	-	1	-	-

## Bombeador modelo 8STS120

Item	Código do componente	Descrição	Composição do Kit	Quant. de peças utilizadas no produto	Quant. de peças contidas em cada embalagem	Observações
21	87565718100A	Kit Corpo Válvula Bombeador 8STS80-160	Corpo Válvula Bombeador 8STS80-160	1	1	-
22	87520308100A	Bucha Guia Corpo Válvula 8STS80-160	Bucha Guia Corpo Válvula 8STS80-160	1	1	-
23	87520621108A	Chaveta INOX 5/16"X5/16" 50mm	-	1	-	-
24	*	Kit Eixo Bombeador 8STS120	Eixo Bombeador 8STS120	1	1	Código do componente de acordo com o número de estágios do produto (VIDE TABELA)
			Chaveta INOX 5/16"X5/16" 50mm	1	1	
25	87520189100A	Kit Parafuso e Porca	Parafuso s/Cab. c/ Sext. Int. Ponta Cônica 3/4" X1.3/4"	1	1	-
			Porca Sext. INOX 304 10UNC 3/4" 11.328/10.109mm	1	1	
26	87510132125A	Kit Proteção Cabo Corpo Sucção 6" 8STS80-160	Proteção Cabo Corpo Sucção 6" 8STS80-160	1	1	Componente utilizado para bombadores acoplados a motores das séries 610/710/760/770
			Parafuso INOX Flangeado c/Fenda 24FPP 3/16"X3/8"	6	6	
27	*	Kit Proteção do Cabo Bombeador 8STS120	Proteção do Cabo Bombeador 8STS120	1	1	Código do componente de acordo com o número de estágios do produto (VIDE TABELA)
			Parafuso INOX Flangeado c/Fenda 24FPP 3/16"X3/8"	6	6	
			Vedação do Cabo NBR 50X30X12mm	1	1	
28	87520137111A	Anel O-ring NBR 2.62X145.72mm	-	1	-	-

Item 9	Rotor Bombeador 8STS120		
Nº de Estágios	Modelo Bombeador	Potência (cv)	Quantidade e Tipo do Rotor
1	8STS120-01A	15	1A
2	8STS120-02A	27,5	2A
3	8STS120-03B	30	3B
4	8STS120-04B	45	4B
4	8STS120-04A	50	4A
5	8STS120-05AB	60	3A e 2B
6	8STS120-06AB	75	4A e 2B
7	8STS120-07AB	90	5A e 2B
8	8STS120-08AB	100	6A e 2B
9	8STS120-09AB	110	6A e 3B
10	8STS120-10AB	125	7A e 3B

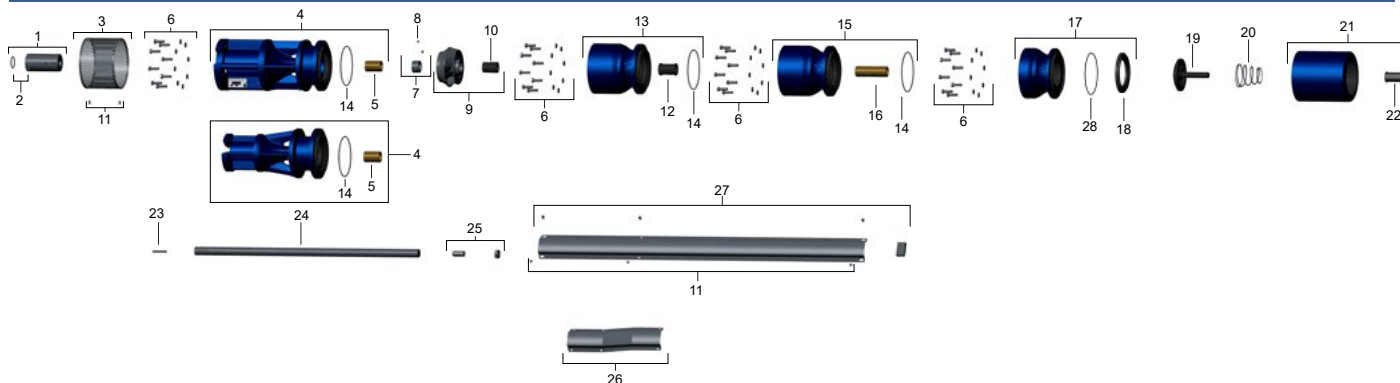
Item 24	Kit Eixo Bombeador 8STS120
Nº de Estágios	Código
1	87531051100A
2	87531052100A
3	87531047100A
4 (S770)	87531053100A
4 (S810)	87531056100A
5	87531048100A
6	87531049100A
7	87531058100A
8	87531050100A
9	87530604100A
10	87531046100A

Item 27	Kit Proteção do Cabo Bombeador 8STS120
Nº de Estágios	Código
1	87510132110A
2	87510132111A
3	87510132104A
4 (S770)	87510132105A
4 (S810)	87510132106A
5	87510132112A
6	87510132107A
7	87510132115A
8	87510132108A
9	87510132126A
10	87510132109A

# Lista de Peças



## Bombedador modelo 8STS160



Item	Código do componente	Descrição	Composição do Kit	Quant. de peças utilizadas no produto	Quant. de peças contidas em cada embalagem	Observações
1	87565487100A	Kit Acoplamento Bombeador 8STS S610-760	Acoplamento Bombeador 8STS S610/710/760	1	1	Componente utilizado para os motores das séries 610/710/760
			Parafuso INOX 303/304 s/Cab. 1/4x5/16"	2	2	
	87565488100A	Kit Acoplamento Bombeador 8STS S770	Acoplamento Bombeador 8STS S770	1	1	Componente utilizado para os motores da série 770
			Parafuso INOX 303/304 s/Cab. 1/4x5/16"	2	2	
2	87565489100A	Kit Acoplamento Bombeador 8STS S810	Acoplamento Bombeador 8STS S810	1	1	Componente utilizado para os motores da série 810
			Parafuso INOX 303/304 s/Cab. Sext. 5/16"x1/2"	2	2	
	87520164103A	Kit Parafuso INOX 303/304 s/Cab. 1/4x5/16"	Parafuso INOX 303/304 s/Cab. 1/4x5/16"	2	2	Componente utilizado para os motores das séries 610/710/760
	87520190100A	Kit Parafuso INOX 303/304 s/Cab. Sext. 5/16"x1/2"	Parafuso INOX 303/304 s/Cab. Sext. 5/16"x1/2"	2	2	Componente utilizado para os motores das séries 770/810
3	87510089100A	Kit Crivo Bombeador 8STS80-160 6"	Crivo Bombeador 8STS80-160 6"	1	1	Componente utilizado para os motores das séries 610/710/760/770
			Parafuso INOX Flangeado c/ Fenda 24FPP 3/16"x3/8"	2	2	
	87510090100A	Kit Crivo Bombeador 8STS80-160 8"	Crivo Bombeador 8STS80-160 8"	1	1	Componente utilizado para os motores da série 810
			Parafuso INOX Flangeado c/ Fenda 24FPP 3/16"x3/8"	2	2	
4	87565714100A	Kit Corpo de Sucção 8X6 8STS120-160 6"	Corpo de Sucção 8X6 8STS120-160 6"	1	1	Componente utilizado para os bombadores acoplados a motores das séries 610/710/760
			Bucha Mancal Inferior 8STS80-160	1	1	
			Anel O-ring NBR 2.62X139.37mm	1	1	
	87565714101A	Kit Corpo Sucção 8X6 8STS120-160 S770 6"	Corpo de Sucção 8X6 8STS120-160 S770 6"	1	1	Componente utilizado para os bombadores acoplados a motores da série 770
			Bucha Mancal Inferior 8STS80-160	1	1	
			Anel O-ring NBR 2.62X139.37mm	1	1	
	87565715100A	Kit Corpo Sucção 8X8 8STS120-160 8"	Corpo de sucção 8X8 8STS120-160 8"	1	1	Componente utilizado para os bombadores acoplados a motores da série 810
			Bucha Mancal Inferior 8STS80-160	1	1	
			Anel O-ring NBR 2.62X139.37mm	1	1	
5	8750063301A	Bucha Mancal Inferior 8STS80-160	-	1	-	-
6	87520163101A	Kit Parafuso e Arruela	Parafuso INOX 303/304 CCS UNC-2A 16FPP 3/8X1.1/4"	**	8	Quantidade de acordo com o número de estágios do produto multiplicada por 8 + 16 unidades
			Arruela INOX 303/304 3/8"			
7	87531459100A	Kit Sino Afastador Areia 8STS80-160	Sino Afastador Areia 8STS80-160	1	1	-
			Parafuso INOX 303/304 s/Cab. 1/4X5/16"	2	2	
8	87520164103A	Kit Parafuso INOX 303/304 s/Cab. 1/4X5/16"	-	2	2	-
9	87531481102A	Kit Rotor Bombeador 8STS160-A	Rotor Bombeador 8STS160-A 144,05mm	**	1	Código do componente de acordo com o número de estágios do produto (VIDE TABELA)
			Bucha Cônica Bombeador STS 80-160		1	
	87531481100A	Kit Rotor Bombeador 8STS160-B	Rotor Bombeador 8STS160-B 138,4mm	**	1	
			Bucha Cônica Bombeador STS 80-160		1	
10	87531481101A	Kit Rotor Bombeador 8STS160-C	Rotor Bombeador 8STS160-C 132,7mm	**	1	
			Bucha Cônica Bombeador STS80-160		1	
10	87531272100A	Bucha Cônica Bombeador STS80-160	-	**	1	Quantidade de acordo com o número de estágios do produto
11	87520186100A	Kit Parafuso INOX Sext. Flangeado c/ Fenda 2	-	**	10 (8)	Para os motores da série 810 considerar a quantidade entre parênteses
12	87520307100A	Bucha Guia Corpo Estágio 8STS80-160	-	1	1	Quantidade de acordo com o número de estágios - 1 unidade
13	87565500100A	Kit Corpo Estágio 8STS120-160	Corpo Estágio 8STS120-160	**	1	Quantidade de acordo com o número de estágios do produto
			Bucha Guia Corpo Estágio 8STS80-160		1	
			Anel O-ring NBR 2.62X139.37mm		1	
14	87520137110A	Kit Anel O-ring NBR 2.62X139.37mm	-	**	2	Quantidade de acordo com o número de estágios + 2 unidades
15	87565511100A	Kit Último Corpo Estágio 8STS120-160	Último Corpo de Estágio 8STS120-160	1	1	-
			Bucha Mancal Superior 8STS80-160	1	1	
			Anel O-ring NBR 2.62X139.37mm	1	1	
16	8750064301A	Bucha Mancal Superior 8STS80-160	-	1	-	-
17	87565502100A	Kit Corpo de Pressão 8STS80-160	Corpo de Pressão 8STS80-160	1	1	-
			Assento Válvula 142X13mm	1	1	
			Anel O-ring NBR 2.62X145.72mm	1	1	



## Bombeador modelo 8STS160

Item	Código do componente	Descrição	Composição do Kit	Quant. de peças utilizadas no produto	Quant. de peças contidas em cada embalagem	Observações
18	87520306103A	Assento Válvula 142X13mm	-	1	-	-
19	87500061601A	Disco Válvula 8STS80-160	-	1	-	-
20	87520623107A	Mola INOX 304 MC80A	-	1	-	-
21	87565718100A	Kit Corpo Válvula Bombeador 8STS80-160	Corpo Válvula Bombeador 8STS80-160	1	1	-
			Bucha Guia do Corpo Válvula 8STS80-160	1	1	-
22	87520308100A	Bucha Guia do Corpo Válvula 8STS80-160	-	1	-	-
23	87520621108A	Chaveta INOX 5/16"X5/16" 50mm	-	1	-	-
24	*	Kit Eixo Bombeador 8STS160	Eixo Bombeador 8STS160	1	1	Código do componente de acordo com o número de estágios do produto (VIDE TABELA)
			Chaveta INOX 5/16"X5/16" 50mm	1	1	
25	87520189100A	Kit Parafuso e Porca	Parafuso INOX s/Cab. Sext. Int. Ponta Cônica 10UNC 3/4" X1.3/4"	1	1	-
			Porca Sext. INOX 304 10UNC 3/4" 11.328/10.109mm	1	1	-
26	87510132125A	Kit Proteção Cabo Corpo Sucção 6" 8STS80-1	Proteção Cabo Corpo Sucção 6" 8STS80-160	1	1	Componente utilizado para bombadores acoplados a motores das séries 610/710/760/770
			Parafuso INOX Flangeado c/Fenda 24FPP 3/16"X3/8"	6	6	
27	*	Kit Proteção do Cabo Bombeador 8STS160	Proteção do Cabo Bombeador 8STS160	1	1	Código do componente de acordo com o número de estágios do produto (VIDE TABELA)
			Parafuso INOX Flangeado c/Fenda 24FPP 3/16"X3/8"	6	6	
			Vedação do Cabo NBR 50X30X12mm	1	1	
28	87520137111A	Anel O-ring NBR 2.62X145.72mm	-	1	-	-

Item 9	Rotor Bombeador 8STS160		
Nº de Estágios	Modelo Bombeador	Potência (cv)	Quantidade e Tipo do Rotor
1	8STS160-01A	20	1A
2	8STS160-02BC	30	1B e 1C
2	8STS160-02A	40	2A
3	8STS160-03ABC	50	1A, 1B e 1C
4	8STS160-04BC	60	2B e 2C
4	8STS160-04AB	75	2A e 2B
5	8STS160-05AB	90	2A e 3B
5	8STS160-05A	100	5A
6	8STS160-06AB	110	2A e 4B
7	8STS160-07AB	125	2A e 5B

Item 24	Kit Eixo Bombeador 8STS160
Nº de Estágios	Código
1	87531051100A
2 (S760)	87531052100A
2 (S770)	87531054100A
3	87531055100A
4	87531056100A
5	87531048100A
6	87531049100A
7	87531058100A

Item 27	Kit Proteção do Cabo Bombeador 8STS160
Nº de Estágios	Código
1	87510132110A
2	87510132111A
3	87510132113A
4	87510132106A
5	87510132112A
6	87510132107A
7	87510132115A